

Förderung einer  
**engagementfreundlichen kirchlichen Kultur**

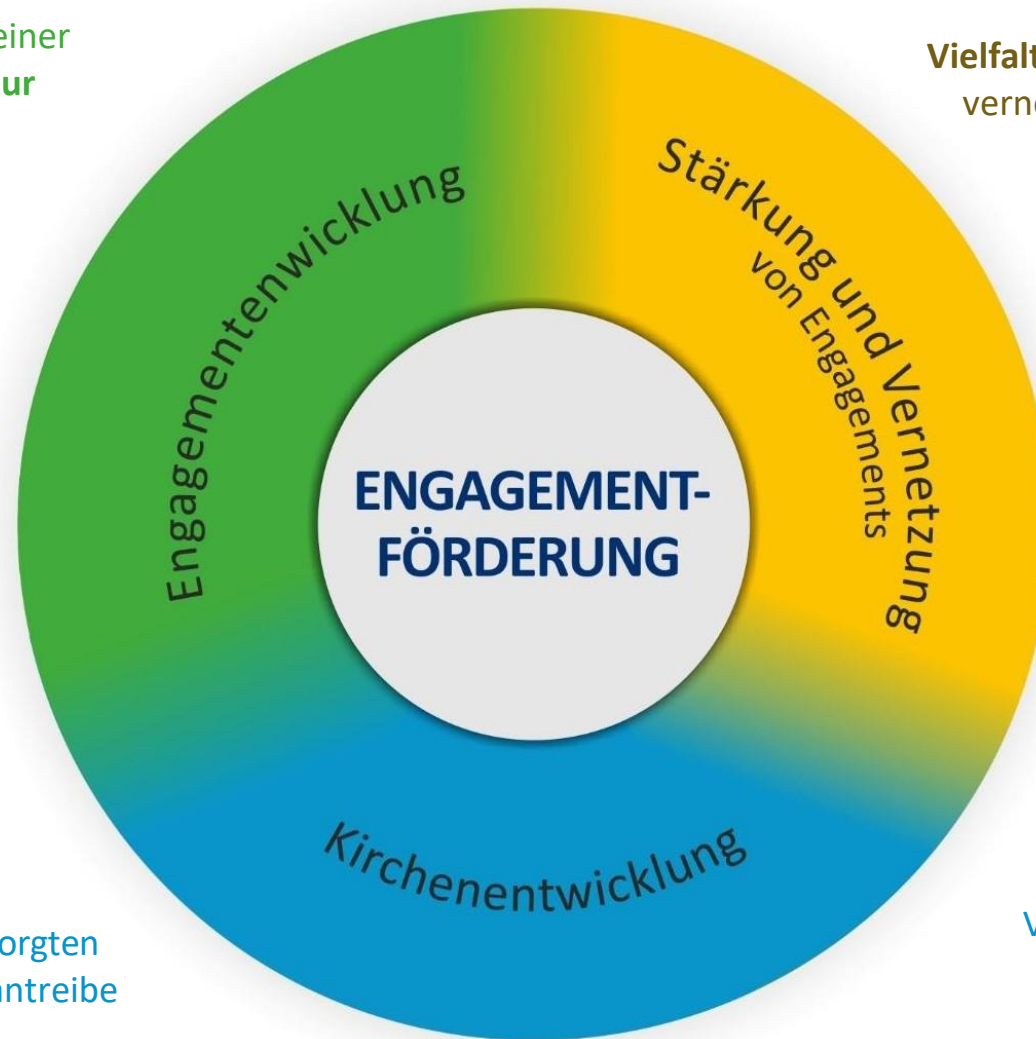
**Ansprechpartner** für  
gemeindeferne Interessierte sein

Menschen für ein Engagement  
in der Kirche gewinnen

**Neue Engagements** mit  
mehr Verantwortung ermöglichen

**Stärkung des Engagements**  
durch gute Rahmenbedingen  
und Begleitung

**Paradigmenwechsel** von einer versorgten  
zu einer sich sorgenden Kirche vorantreiben



**Vielfalt** des kirchlichen Engagements  
vernetzen und sichtbar machen

**fachliche Stärkung** und Begleitung  
einzelner Engagementfelder

Schwerpunkt **Diakonisches Handeln**  
**Pastoral und Caritas** strategisch vernetzen

**Vernetzung kirchlicher Akteure**  
Gemeinden, Pfarreien, Verbände, etc.  
Vernetzung von Territorium und Kategorie

**Austausch** von Ideen und Wissen

**Menschen** für Engagements mit mehr  
Verantwortung motivieren und qualifizieren

Unterstützung der ehrenamtlich Engagierten bei  
der Gestaltung des **lokalen pastoralen Zukunftsweges**